

PRØVEUTTAKSVEILEDNING

SMOLTTIMER



Riktig prøveuttak og behandling av prøvematerialet er viktig for å sikre best mulig kvalitet på analysene. Denne veiledningen inneholder PatoGen sine retningslinjer for uttak og håndtering av gjellelev for SmoltTimer.

Generelt anbefales det at prøveuttak utføres av personale med god erfaring. Etter avtale kan PatoGen forestå prøveuttak eller opplæring av personale i rutiner for prøveuttak.

PatoGen Prøveinnsamlingspakke

Pakken består av et kit med ferdig merkede prøverør (oppbevares i romtemperatur frem til bruk), kjøleelement og emballasje for innsending. Systemet er utviklet for å hindre ombytting av prøver og sikre god kvalitet på prøvene som kommer til PatoGens laboratorium.

Sterilteknikk

Bruk sterilteknikk ved uttak av prøver for å unngå forurensing mellom prøver fra ulike fisk. Vi anbefaler å bruke et nytt skalpellblad for hver fisk. Ved gjenbruk av utstyr anbefaler vi å rengjøre med papir for å fjerne vevsrester, før det bades i 10% klor, eventuelt så kan man bade utstyret i 70% sprit og brenne av. Tips: Bruk innsiden av skalpellblademballasjen til trimming av vevsbitene.

Forberedelse

Før prøveuttak og innsending bør man ha blant annet:

- Sterile pinsetter og skalpeller
- Klorin (10%-blanding), eventuelt gassbluss og sprit (70%), for fortløpende sterilisering av pinsett og skalpellskaft
- PatoGen prøveinnsamlingspakke
- Tørkepapir
- Skrivesaker
- Stabilt og rent underlag

Prøveuttak

- Avliv fisken med bedøvelse eller med slag mot hodet - bruk lik metode for alle i en prøveserie.
- Klipp eller skjær ut hele 2. gjellebue (fra gjellelokket) på venstre side.
- Bruk skalpell/saks og tilpass to biter (A- og B-prøve) fra knekken av gjellebuen på ca. 2x2 mm. Det er viktig at vevsprøvene ikke er for store da det vil kunne medføre dårlig konservering av prøvene.

Registrering av informasjon - Patolink

Alle prøveuttak som registreres i Patolink får kortere leveringstid - 4 virkedager svartid mot normalt 5 virkedager. Kontakt oss om du har spørsmål om tilgang til eller bruk av Patolink.

Registrering av informasjon - Bestillingsskjema og morfologiskjema

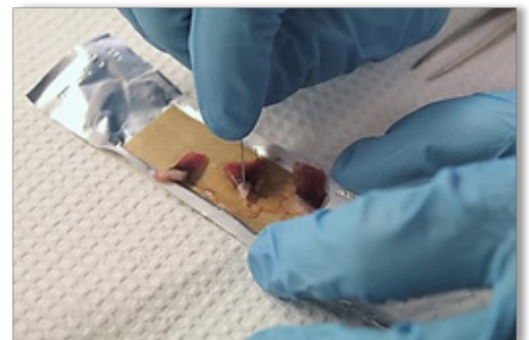
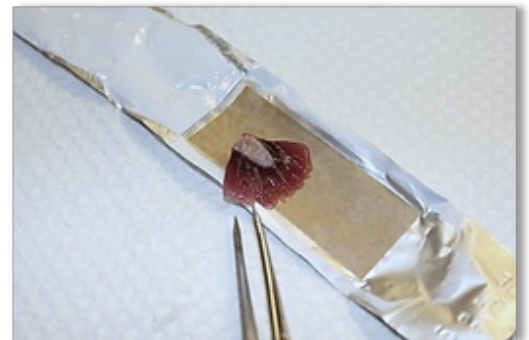
Noter detaljer om prøvene i bestillingsskjema som fulgte prøveinnsamlingspakken. Morfologiskjema fylles ut og sendes på e-post til post@patogen.no. Morfologiskjema kan lastes ned fra patogen.no, eller kontakt oss for å få det tilsendt på mail.

Oppbevaring frem til forsendelse

Når prøverørene er tatt i bruk skal de legges på is/kjøle fortløpende. Ved prøveuttak over flere dager kan brukte prøverør lagres i kjøleskap inntil en uke før forsendelse på kjøle. For lengre oppbevaring anbefales det at prøverørene fryses ned etter først å ha vært oppbevart i kjøleskap i 24 timer.

Forsendelse

Dersom ikke hele kittet brukes opp kan prøverørene legges i en plastpose og sendes inn, slik at resten av kittet kan brukes senere. Prøvene sendes til PatoGen med kjøleelement/ispose. Pakken sendes med ekspres over natt til adressen under. Send sporingsnummer til sample@patogen.no eller +47 957 07 910



PATOGEN AS - RASMUS RØNNEBERGS GATE 21 - 6002 ÅLESUND